

5.
SINIF



A
KİTAPÇIK TÜRÜ

T.C.
MİLLÎ EĞİTİM BAKANLIĞI
ÖLÇME, DEĞERLENDİRME VE SINAV HİZMETLERİ
GENEL MÜDÜRLÜĞÜ

VEHBİ KOÇ VAKFI, KOÇ ÖZEL İLKOKULU VE ORTAOKULU SEVİYE TESPİT SINAVI
(4. Sınıftan 5. Sınıfa Geçenler)
15 MAYIS 2016 Saat: 10.00

Adayın Adı ve Soyadı :

Aday Numarası (T.C. No) :

DERS ADI	SORU SAYISI	TOPLAM SORU SAYISI	SINAV SÜRESİ (DAKİKA)
TÜRKÇE	20	100	120
MATEMATİK	20		
FEN BİLİMLERİ	20		
SOSYAL BİLGİLER	20		
İNGİLİZCE	20		

ÖĞRENCİLERİN DİKKATİNE!

1. Sınıf öğrenci yoklama listesinde belirtilen sınıfta ve sıra numarasında oturunuz.
2. Cevap kâğıdındaki kimlik bilgilerinin doğruluğunu kontrol ediniz.
3. Kitapçık türünü cevap kâğıdındaki ilgili alana kodlayınız.
4. Cevap kâğıdı üzerindeki kodlamaları kurşun kalemle yapınız.

SINAV BAŞLAMADAN ÖNCE KİTAPÇIĞIN ARKA KAPAĞINDAKİ UYARILARI MUTLAKA OKUYUNUZ.

1. “Dökmek” sözcüğü aşağıdaki cümlelerin hangisinde mecaz anlamda kullanılmıştır?

- A) Bir sıkıntın var gibi, sen içindekileri dök bakalım.
- B) Artan yemekleri köpeğin tasına döktü adam.
- C) Nedense bu ağaç, yapraklarını yazın döküyor.
- D) Çöp kutusunu akşam olmadan dökme-lisin.

2. Nazlı, yüksek bir tepeye çıkıp köyünü seyretti.

Bu cümledeki altı çizili sözcüğün anlamca karşısı aşağıdakilerden hangisidir?

- A) Uzun
- B) Büyük
- C) Dar
- D) Alçak

3. “Düşünmek” sözcüğü aşağıdaki cümlelerin hangisinde “akıl etmek, ne olabileceğini önceden kestirmek” anlamında kullanılmıştır?

- A) Beni de düşünüp güzel bir hediye almış.
- B) Gazetecinin sorusuna cevap vermek için düşündü.
- C) Yazın, işlerin azalacağını düşünmeliydin.
- D) İhtiyar adam gençlik yıllarını düşünüyordu.

4. Cümlede eş anlamlı sözcüklerin kullanılması anlatım bozukluğuna yol açar çünkü sözcüklerden biri gereksizdir.

Bu açıklamaya göre aşağıdaki cümlelerin hangisindeki altı çizili sözcük anlatım bozukluğuna yol açmıştır?

- A) Arada bir eski mahalledeki arkadaşlarımla bazen görüşüyorum.
- B) Konağın merdivenlerini sessizce, yavaş yavaş çıktı.
- C) Bu tür sorunlarını bana her zaman sıkılmadan anlatabilirsin.
- D) Yardımda bulunurken eski, yırtık kıyafetlerinizi vermeniz doğru değil.

5. Aşağıdaki cümlelerin hangisinde sebep – sonuç ilişkisi vardır?

- A) Akşama doğru duvarın kenarından gizlice içeri girdiler.
- B) Yağmur sabahtan öğleye kadar durmadan yağdı.
- C) Yabani at sürüsü kırlarda dörtnala, özgürce koşuyor.
- D) Masanın ayağını tamir etmediği için yerde yemek yedik.

6. Herkesin aynı düşüncede olması iyi değildir, o zaman gelişme olmaz.

Bu cümlede anlatılmak istenen aşağıdakilerden hangisidir?

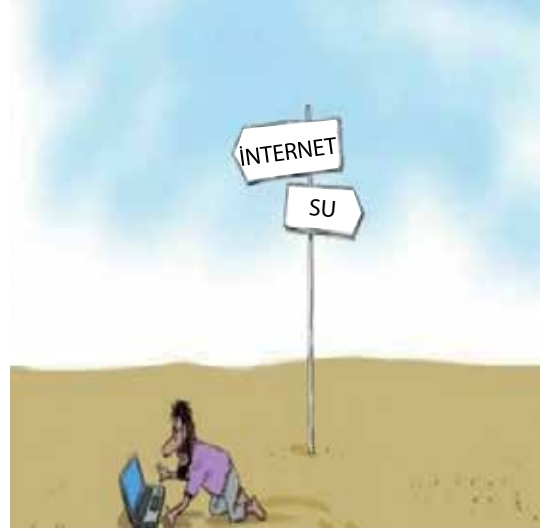
- A) Aynı düşüncedeki insanlarla bir arada bulunmamak gerekir.
 B) İlerleme ancak farklı düşüncelerden doğar.
 C) Herkes birbirinin düşüncesine saygı göstermelidir.
 D) Farklı kişiliklerin bir arada olması hayatı zenginleştirir.

7. (1) Uzay insanları (astronotlar) göreve genellikle birkaç kişi birlikte giderler. (2) Bazen haftalar boyunca uzayda çalışırlar. (3) Normalde her gün yaptıkları işleri uzayda yapmak daha zordur. (4) Bu nedenle uzaya gitmeden önce eğitim alırlar.

Bu parçada numaralanmış cümlelerin hangisinde karşılaştırma yapılmıştır?

- A) 1. B) 2. C) 3. D) 4.

8.



Bu görselle anlatılmak istenen aşağıdakilerden hangisidir?

- A) Bilgisayar, insanları toplumdaki uzaklaştırarak yalnızlaştırır.
 B) Teknoloji doğaya zarar verir ve doğayı yok eder.
 C) Teknoloji bağımlılığı yaşamsal ihtiyaçların önüne geçmiştir.
 D) Zorlu doğa koşulları insan yaşamını olumsuz etkiler.

9. Ben kitaplarla dolu bir evde büyüdüğüm için çocuğum da benzer bir ortamda büyüdü. Benim dönemimden farklı olarak teknolojik gelişmelerin insanı okumaktan uzaklaştırdığı bir ortam vardı. Buna rağmen kitap da okuyan bir çocuk oldu. Dünyaya geldiği andan itibaren okuyan insanlar gördü. Benim okuduğum masallara kavuşmak için uyku saati gelir gelmez yatağına koşardı. Bunlar sayesinde o da bir kitap kurdu oldu.

Bu parçada yazar, çocuğuyla ilgili aşağıdakilerden hangisini anlatmak istemiştir?

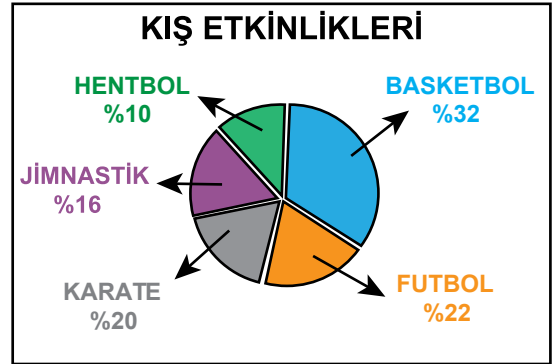
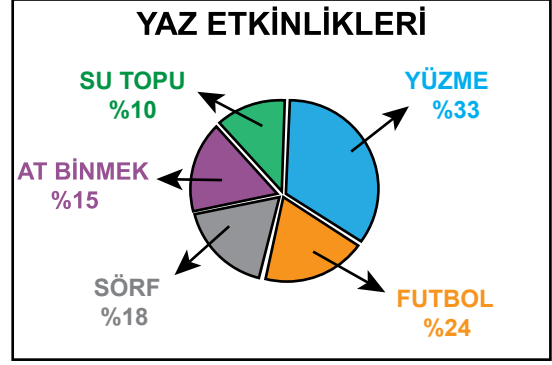
- A) Okuma alışkanlığı başarılı olmasını sağlamıştır.
- B) Yetiştığı ortam okuma alışkanlığını etkilemiştir.
- C) Okuduğu masallar sayesinde hayal gücü artmıştır.
- D) Teknoloji, okuma alışkanlığı kazanmasını sağlamıştır.

10. Benim gençlik kitapları yazmaya başlamamda Oktay Akbal'ın "Düş Ekmeği" adlı romanı etkili oldu. Bunları yazarken lise yıllarımı, kendi sıkıntılarımı, ailemle olan ilişkilerimi hatırlamaya çalıştım. Arkadaşlarımın lise çağındaki çocuklarını inceledim uzaktan. Gençlik kitabı yazmaya başladığımda çalıştığım yayınevine haber vermedim. Beceremezsem bırakabilmek için...

Bu parçadan sözü edilen yazarla ilgili aşağıdakilerden hangisi çıkarılamaz?

- A) Başka yazarları taklit etmiştir.
- B) Gençleri gözlemlemiştir.
- C) Anılarından yararlanmıştır.
- D) Başarılı olacağından emin değildir.

11.



Yukarıdaki grafiklerde yaz ve kış mevsimlerinde yapılan sporların ve etkinliklerin hangi oranda tercih edildiğinin yüzdesi verilmiştir.

Bu grafiklerden yola çıkılarak aşağıdakilerden hangisi söylenemez?

- A) Yaz mevsiminde daha çok su sporlarıyla ilgili etkinlikler tercih edilmektedir.
- B) Yazın takım oyunlarına ilgi artmaktadır.
- C) Futbol her iki mevsimde de tercih edilen bir etkinliktir.
- D) Kışın, bireysel sporlara ilgi azalmıştır.

12. Küçük bir çocuk alır eline boya kalemlerini; başlar evin duvarlarını boyamaya, resim çizmeye. İşte size küçük bir ressam... Birkaç çocuk bir araya gelip hemen evcilik oynamaya başlar. İşte size küçük tiyatrcular... Ve bir çocuk sözlerini kendisinin yazdığı, müziğini kendisinin yaptığı şarkıları hiç çekinmeden söyler. İnsan aslında daha küçükken başlar sanatla ilgilenmeye.

Bu parçanın ana düşüncesi aşağıdakilerden hangisidir?

- A) Resim ve tiyatro zor sanatlar değildir.
- B) Her insan sanatçı olabilir.
- C) Küçük çocuklara bile sanat eğitimi verilebilir.
- D) Her insanın sanata doğuştan bir eğilimi vardır.

13. Babamla annem 80'li yıllarda büyümüş. Bana hep çocukluklarını anlatırlar. Bizimki gibi geniş olanaklara sahip değıllermiş. Babam dışarıdan bulduğu tellerle kendisine telden araba ve tahta parçalara çeşitli şekiller verip oyuncak yaparmış. Annem bezlerin içine pamuk doldurup bebek dikermiş. Kendisine çamurdan mutfak eşyaları yaparmış. Anladım ki - - - -

Bu parça düşüncenin akışına göre aşağıdaki yargıların hangisiyle tamamlanmalıdır?

- A) kısıtlı imkânlar insanların yaratıcı olmasını sağlarmış.
- B) eski oyuncaklar daha güzelmiş.
- C) geçmişte insanlar daha mutlu yaşamış.
- D) şimdiki çocukların el becerileri gelişmemiş.

14. 1. Bu projelerimi başkalarına anlattığımda hemen kendi fikirlerini söylüyorlar.
2. Son zamanlarda kendimce yeni bir karar aldım.
3. Onların bu fikirleri beni amacımdan uzaklaştırıyor.
4. Bundan sonra yeni projelerimden kimseye söz etmeyeceğim.

Numaralanmış cümlelerle mantık akışına göre anlamlı bir metin oluşturmak istense sıralama aşağıdakilerden hangisi olur?

- A) 2-1-4-3
- B) 2-4-1-3
- C) 4-1-2-3
- D) 4-3-2-1

15. Gözümde bir damla su deniz olup taşıyor,
Çöllerde kalmış gibi yanıyor, yanıyorum.
Bütün gemicilerin ruhu bende yaşıyor;
Başımdaki gökleri bir deniz sanıyorum

Bu dörtlüğün ana duygusu aşağıdakilerden hangisidir?

- A) Kuraklık endişesi
- B) Vatan sevgisi
- C) Deniz özlemi
- D) Yalnızlık korkusu

16. Ticaretin altın kuralı bellidir () Peşin alış-veriş yapacaksın () Bunu sakın ama sakın unutma evladım ()

Bu parçada parantezle gösterilen yerlere sırasıyla aşağıdaki noktalama işaretlerinden hangileri getirilmelidir?

- A) (.) (...) (!) B) (.) (.) (.)
C) (:) (.) (!) D) (:) (!) (...)

17. Aşağıdaki sözcüklerden hangisi “-cı” eki aldığı bir meslek adı oluşturmaz?

- A) Diş B) Yol
C) Ayakkabı D) İtfaiye

18. Aşağıdaki cümlelerin hangisinde gelecekte yapılacak bir eylem vardır?

- A) Hiç sormadan pencerenin sinekliğini çıkardı.
B) Bahçedeki ağacın altında kitap okuyor.
C) Çitin kapısı açılınca kuzular dışarı çıkmış.
D) Eşimle birlikte evin duvarlarını boyayacağız.

19. Aşağıdaki cümlelerin hangisinde “ki” ile ilgili bir yazım yanlışı yapılmıştır?

- A) Yolculuk boyunca hiç uyumadımki!
B) Çok antrenman yapmış ki hiç zorlanmadı.
C) Sabahki çalışmaya katılacak mısınız?
D) Biliyorsun ki yardımlaşmak güzeldir.

20. Aşağıdaki cümlelerin hangisinde altı çizili sözcük bir adın yerini tutmuştur?

- A) Dışarıda senin gelmeni beklerken biraz sıkıldım.
B) Aşağıda küçük bir insan kalabalığı vardı.
C) Kardeşimle birlikte sabah erkenden ormana gittik.
D) Ben Konya'yı çok severim, orada beş yıl kaldım.



1. Ahmet Bey'in maaşı 2750 liradır. Ahmet Bey maaşının 850 lirasını kiraya, 965 lirasını kredi kartı borcuna ve 255 lirasını faturalara ayırmıştır.

Buna göre Ahmet Bey'in maaşından geriye kaç lirası kalmıştır?

- A) 780 B) 680 C) 580 D) 480

2. 0, 1, 2, 3, 4, 5, 6, 7 rakamları birer kez kullanılarak yazılabilen dört basamaklı en küçük ve en büyük doğal sayının toplamı kaçtır?

- A) 9999 B) 9246
C) 8884 D) 8677

3. Dört basamaklı $21a3$ sayısı en yakın yüzlüğe, dört basamaklı $413b$ sayısı en yakın onluğa yuvarlanıyor.

Elde edilen bu iki sayının toplamı 6330 olduğuna göre $a + b$ en fazla kaçtır?

- A) 13 B) 15 C) 17 D) 19

$$\begin{array}{r} A9 \\ \times 2B \\ \hline 273 \\ + 78 \\ \hline 1053 \end{array}$$

Yukarıda verilen çarpma işleminde A ve B birer rakam olduğuna göre $A + B$ kaçtır?

- A) 7 B) 8 C) 9 D) 10

$$\begin{array}{r} ABC \overline{)6} \\ \underline{DE} \end{array}$$

Verilen bölme işleminde ABC üç basamaklı, DE iki basamaklı doğal sayıdır.

Buna göre A yerine yazılabilecek en büyük sayı kaçtır?

- A) 5 B) 6 C) 8 D) 9

6. $\frac{3}{5}$, $\frac{3}{7}$ ve $\frac{3}{10}$ kesirlerinin sayı doğrusu üzerinde soldan sağa doğru sıralanışı aşağıdakilerden hangisidir?

- A) $\frac{3}{5}$, $\frac{3}{7}$, $\frac{3}{10}$
B) $\frac{3}{5}$, $\frac{3}{10}$, $\frac{3}{7}$
C) $\frac{3}{10}$, $\frac{3}{7}$, $\frac{3}{5}$
D) $\frac{3}{10}$, $\frac{3}{5}$, $\frac{3}{7}$

7. $\frac{2}{9} + \frac{\Delta}{9} = \frac{7}{9}$ ve $\frac{3}{13} + \frac{\square}{13} = \frac{12}{13}$ işlemlerine göre $\Delta + \square$ kaçtır?

A) 9 B) 14 C) 19 D) 23

8. Duru 140 lirasının $\frac{1}{7}$ 'i ile çorap, $\frac{2}{7}$ 'si ile kazak, geri kalan parası ile pantolon satın almıştır.

Duru'nun satın aldığı pantolon kaç liradır?

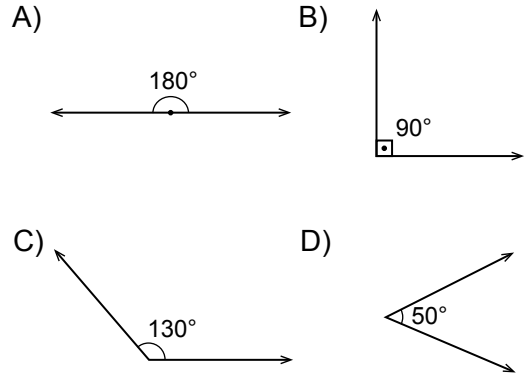
A) 40 B) 50 C) 60 D) 80

9. $32\frac{b}{10}$ ondalık kesrinin virgül kullanılarak yazılışı $a2,5$ 'tir.

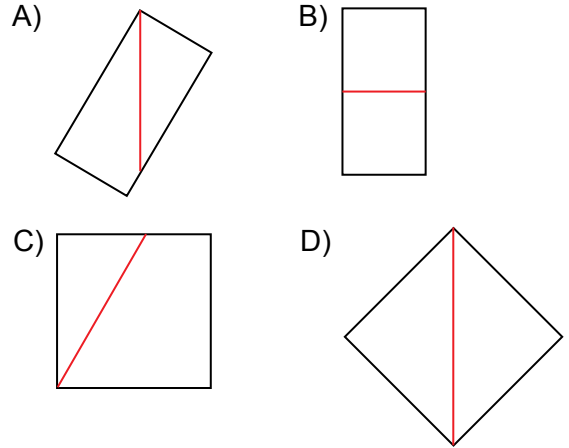
Buna göre $a + b$ kaçtır?

A) 9 B) 8 C) 7 D) 6

10. Aşağıda ölçüleri verilen açılardan hangisi geniş açıdır?



11. Aşağıdaki şekillerden hangisinin köşegeni doğru çizilmiştir?

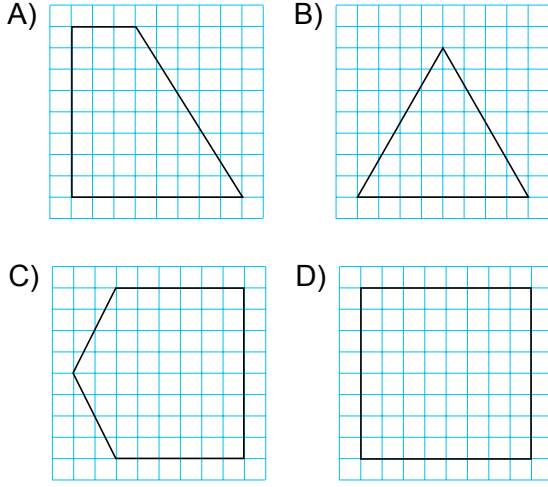


12. Bir ABC üçgeninde A açısının ölçüsü 50° dir. B açısının ölçüsü ise C açısının ölçüsünden 10° fazladır.

Buna göre C açısının ölçüsü kaç derecedir?

A) 80 B) 60 C) 50 D) 40

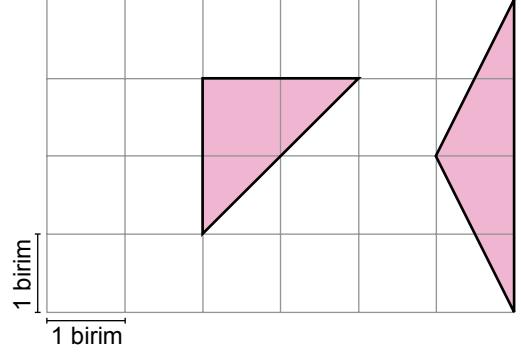
13. Aşağıda verilen düzlemsel şekillerin hangisinin simetri doğrusu yoktur?



14. 1 metre 70 santimetre uzunluğundaki Kerem'in boyunun tam olarak ölçülebilmesi için 30 santimetrelik cetvel en az kaç kez kullanılmalıdır?

- A) 4 B) 5 C) 6 D) 7

15.



Yukarıdaki dikdörtgen şeklindeki kağıttan boyalı parçalar çıkarılırsa geriye kalan şeklin alanı kaç birimkare olur?

- A) 19 B) 20 C) 21 D) 22

16. 18.43'te Ankara'dan hareket eden bir tren saat 22.15'te İstanbul'a varmıştır.

Buna göre bu tren ne kadar sürede Ankara'dan İstanbul'a varmıştır?

- A) 4 saat 32 dakika
B) 4 saat 28 dakika
C) 3 saat 32 dakika
D) 3 saat 22 dakika

17. Mertlerin arabasının kütlesi 1 ton 320 kilogramdır. Mert ile babası bindiğinde arabanın toplam kütlesi 1433 kilogramdır.

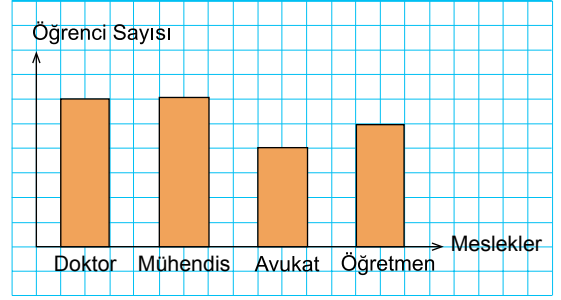
Mert 42 kilogram olduğuna göre babası kaç kilogramdır?

- A) 71 B) 76 C) 81 D) 86

18. Bir marketten 5 litrelik 4 şişe, 1 litrelik 6 şişe ve 250 mililitrelik 8 şişe su alan bir kişi toplam kaç litre su almıştır?

- A) 24 B) 26 C) 28 D) 30

19. **Grafik:** Öğrencilerin Hedefledikleri Meslekler



Yukarıdaki sütun grafiği bir sınıftaki öğrencilerin hedefledikleri meslekleri göstermektedir.

Öğretmenlik mesleğini hedefleyenlerin sayısı, avukatlık mesleğini hedefleyenlerin sayısından 2 fazla olduğuna göre bu sınıfın mevcudu kaçtır?

- A) 21 B) 28 C) 35 D) 42

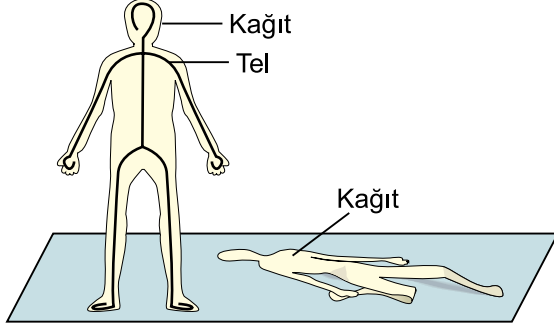
$$\begin{array}{r} A B C 1 \\ 1 C B A \\ \hline 2 2 7 7 \end{array}$$

Verilen çıkarma işleminde A, B ve C sıfırdan farklı birer rakamdır. Buna göre $A + B + C$ kaçtır?

- A) 11 B) 12 C) 13 D) 14

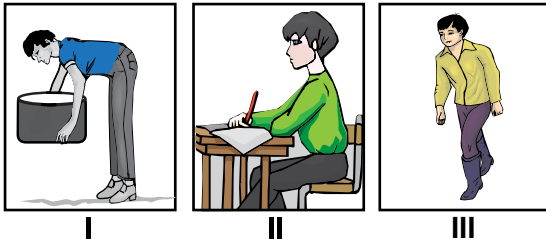


1. Öğrenciler sınıfta yapılacak bir etkinlik için kağıttan kesilmiş özdeş iki insan modeli ve bir parça esnek tel kullanıyorlar. Teli uygun şekilde bükerek insan modellerinden birine yapıştırıyorlar. İki model aynı zemine konulduğunda tel yapıştırılan dik dururken diğerinin yere yığıldığı görülür.



Öğrenciler bu etkinliği aşağıdakilerden hangisini açıklamak için kullanabilirler?

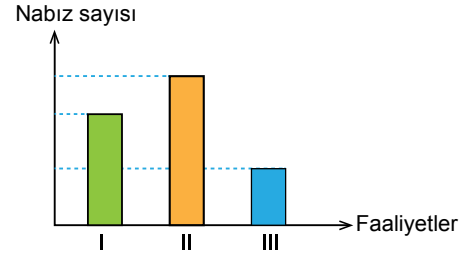
- A) İskeletin vücudu destekleyici olduğunu
B) İskeletin hayati önem taşıyan organlarımızı koruduğunu
C) İskeletin yapısında 200 den fazla kemik olduğunu
D) Bebeklerin iskeletinde erişkinlerden daha fazla kemik olduğunu
2. Üç kişinin belli bir zamanda yaptığı vücut hareketi ve duruşları aşağıdaki gibidir.



Bu kişilerden hangilerinin vücut hareketleriyle ilgili davranış şekli doğrudur?

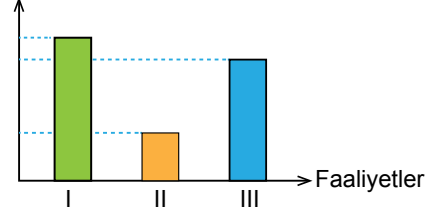
- A) Yalnız II
B) I ve II
C) I ve III
D) I, II ve III

3. Grafik sağlıklı bir insanın I, II ve III ile gösterilen faaliyetlerindeki nabız sayılarını göstermektedir.

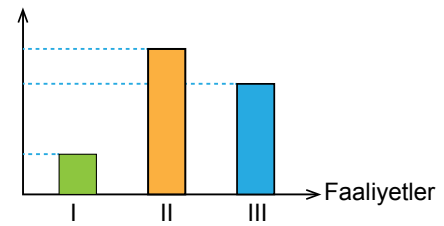


Bu faaliyetler sırasında aynı kişinin kalp atış sayısı grafiği aşağıdakilerden hangisidir?

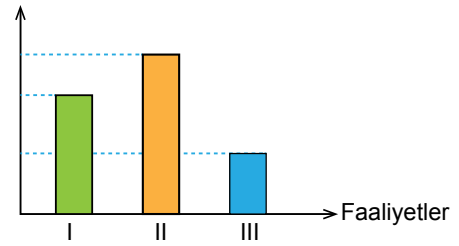
- A) Kalp atış sayısı



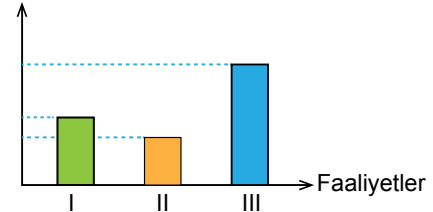
- B) Kalp atış sayısı



- C) Kalp atış sayısı



- D) Kalp atış sayısı



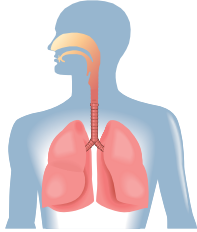
4. Tabloda insana ait bazı yapı ve organlar numaralandırılarak verilmiştir.

1 Yutak	2 Kan damarları	3 Kalın bağırsak
4 Kalp	5 Gırtlak	6 Karaciğer

Bu yapılardan hangileri kanın vücutta dolaşımını sağlar?

- A) 1 ve 3
B) 2 ve 4
C) 2, 3 ve 5
D) 3, 5 ve 6

5. Şekilde solunumda görevli yapı ve organlar verilmiştir.



Aşağıdaki olaylardan hangisi bunların hiçbirinde gerçekleşmez?

- A) Alınan havanın nemlendirilip ısıtılması
B) Alınan havadaki tozların tutulması
C) Vücut hücrelerinde oluşan karbondioksitin dışarıya atılması
D) Besin maddelerinin kana geçişinin sağlanması

6. Aşağıdaki olayların hangisinde mikrobik canlılar etkili değildir?

- A) Peynirin küflenmesi
B) Yumurtanın pişmesi
C) Hamurun mayalanması
D) Sütün yoğurda dönüşmesi

7. Bir apartmanda oturan aileler "sağlıklı bir çevre oluşturmak ve doğal kaynakları verimli kullanmak" için bazı kararlar alıp uyguluyorlar.

Aşağıdakilerden hangisi bu amaca uygun doğru uygulamalardan değildir?

- A) Katı atıkların hepsini bir plastik poşete koyarak apartmandan uzak olan bir sokağa bırakmak
B) Yağmur sularını depolayarak apartman bahçesindeki ağaçları sulamak için kullanmak
C) Evde biriken kâğıt ve cam atıkları ayrı çöp kutularına bırakmak
D) Apartman bahçesinin bir kısmına ağaç, bir kısmına da çiçek dikmek

8. Bir öğrenci duran yumuşak plastik topa ayağıyla çok kuvvetli vuruyor.

Öğrenciler bu gözlemiyle uyguladığı kuvvetin cisimler üzerinde hangi etkilerini gözler?

- A) Hareket ettirme ve yavaşlatma
B) Yavaşlatma ve durdurma
C) Hareket ettirme ve geçici olarak şekil değiştirme
D) Yavaşlatma ve geçici olarak şekil değiştirme

9. Bir öğrenci cisimleri aşağıdaki gibi iki gruba ayırmıştır.

• Sünger
• Plastik top
• Paket lastiği

• Demir tel
• Cam bardak
• Kağıt kutu

Öğrenci bu gruplamayı, maddelerin aşağıda verilen hangi özelliğine göre yapmış olabilir?

- A) Esnek olup olmadıklarına göre
B) Suyu çekip çekmediklerine göre
C) Kırılgan olup olmadıklarına göre
D) Miknatıs tarafından çekilip çekilmediklerine göre

10. Geniş ve açık alanlarda konuşma yapılırken sesin şiddetini artırarak herkes tarafından işitilmesi için bazı araçlar yapılmıştır.

- I. Hoparlör
II. Radyo
III. Megafon

Yukarıdakilerden hangileri bu araçlardandır?

- A) Yalnız III
B) I ve III
C) I ve II
D) I, II ve III

11. Bir aile ses kirliliğini önlemek amacıyla evinin duvarlarına köpük, elyaf, cam yünü gibi malzemeler koydurdu.

Evi aşağıdaki ortamların hangisinde bulunan, böyle bir uygulamaya en az ihtiyaç duyar?

- A) Havaalanının çok yakınında
B) Motorlu taşıtların çok fazla geçtiği yol kenarında
C) Meyve bahçelerinin çok olduğu bir köyde
D) Otogar ve sanayi bölgesi yakınında

- 12.

• Meşale
• Gaz lambası
• Mum

Şemada verilen aydınlatma araçlarının ortak özelliği aşağıdakilerden hangisidir?

- A) En iyi aydınlatan ışık kaynakları olmaları
B) Eskiden yaygın olarak ışık kaynağı amacıyla kullanılmaları
C) Günümüzde en yaygın kullanılan ışık kaynakları olmaları
D) Elektrikli kullanan ışık kaynakları olmaları

13.

Sıra no	Devre elemanı	İsmi
I		Anahtar
II		Pil
III		Kablo
IV		Duy

Tabloda basit bir elektrik devresinde bulunan devre elemanları verilmiştir.

Kaç numaralı devre elemanları birbiri ile yer değiştirirse devre elemanları doğru isimlendirilmiş olur?

- A) I ve II
B) II ve III
C) III ve IV
D) I ve IV

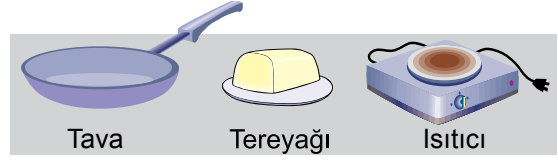
14.

Kağıt	Un	Süt	Su buharı
-------	----	-----	-----------

Yukarıda verilen maddelerin halleri aşağıdakilerden hangisinde doğru verilmiştir?

- A) Yalnız sıvı
B) Katı ve sıvı
C) Katı ve gaz
D) Katı, sıvı ve gaz

15. Öğrenciler şekilde verilen malzemeleri kullanarak deney ve gözlem yapacaklardır.



Buna göre öğrenciler aşağıdaki durumlardan hangisini araştırmaktadır?

- A) Maddenin nasıl katı hale geldiği
B) Maddenin ısı vererek nasıl soğuduğu
C) Maddede ısı etkisiyle erimenin nasıl gerçekleştiği
D) Isı alan katı maddenin şeklinin değişmediği

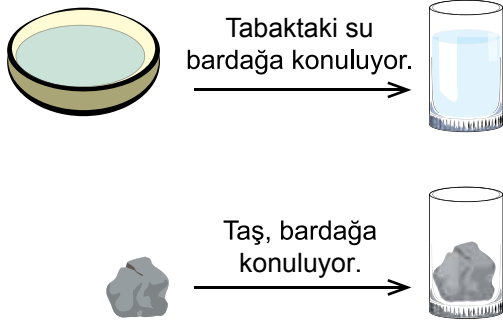
16. Aşağıdaki bazı maddeler verilmiştir.

Madde
Mercimek
Tuz
Demir parçaları
Çakıl taşları
Su

Bu maddelerden hangilerinin oluşturacağı karışım sadece süzme yöntemiyle ayrıştırılabilir?

- A) Mercimek, çakıl taşları, tuz ve su
B) Çakıl taşları, tuz, demir parçaları ve su
C) Tuz ve demir parçaları
D) Su ve demir parçaları

17. Şekilde sınıfta yapılan bir etkinlik verilmiştir.



Bu etkinlikte aşağıdakilerden hangisi gözlenir?

- A) Katı maddenin belirli bir şeklinin olduğu
 B) Bütün maddelerin hal değiştirebildiği
 C) Bütün maddelerin akışkan olduğu
 D) Katı maddenin bulunduğu kabı tamamen doldurduğu

18. Tabloda maddelerin sahip olduğu özellikler "✓" işareti ile belirtilmiştir.

	Suda yüzer	Mıknatısla çekilir	Suyu çekmez
●			✓
■	✓		✓
★		✓	✓

Buna göre ●, ■, ★ ile gösterilen maddeler hangisinde verilenler olabilir?

- | ● | ■ | ★ |
|----------------|-------------|------------|
| A) Çakıl taşı | Plastik top | Demir çivi |
| B) Demir çivi | Kumaş | Sünger |
| C) Kumaş | Demir çivi | Çakıl taşı |
| D) Plastik top | Çakıl taşı | Demir çivi |

19. Ayşe: Bir bardak suya attığım tuz suda eridi.

Murat: Bardaktaki çaya bir kesme şeker atarak saf madde elde ettim.

Ayşe ve Murat verdikleri örneklerde altı çizili kavramları hatalı kullanmışlardır.

Bunların yerine aşağıdakilerden hangisinde verilenler yazılmalıdır?

- | I | II |
|---------------|------------|
| A) buharlaştı | karişim |
| B) çözüdü | katı madde |
| C) dağıldı | katı madde |
| D) çözüdü | karişim |

20. **Bir öğrenci sınıfta aşağıdaki etkinlikleri yaptı:**

- İçinde su bulunan bir bardağı terazide tartarak 300 gram olduğunu buldu.
- Suyu boşaltıp bardağı tartarak 50 gram olduğunu buldu.

Öğrenci elde ettiği bu sonuçlarla aşağıdakilerden hangisini hesaplayabilir?

- A) Bardak ve suyun hacimleri arasındaki farkı
 B) Suyun kütlesini ve bardağın hacmini
 C) Bardaktaki suyun kütlesi
 D) Bardağın hacmini



1. Atatürk, Kurtuluş Savaşı'nın Hazırlık Dönemi'nde öncelikle millî birlik ve beraberliği sağlamaya çalışmıştır.

Verilen bu bilgiden Atatürk'ün hangi kişilik özelliği çıkarılabilir?

- A) Açık sözlülüğü
B) İleri görüşlülüğü
C) Vatan ve millet sevgisi
D) Birleştirici ve bütünleştiriciliği

2. Erzurum Kongresi'nin millî bir kongre olarak kabul edilmesinde, aşağıdakilerden hangisi etkilidir?

- A) Erzurum'da gerçekleştirilmesi
B) Bütün yurdu ilgilendiren kararlar alınması
C) Doğu Anadolu'nun güvenliğini sağlamak için toplanması
D) Kongre başkanlığına oy birliği ile Mustafa Kemal'in seçilmesi

3. Sevr Barış Antlaşması'nın aşağıdaki maddelerinden hangisi, Türk vatanının parçalanmak istendiğini göstermektedir?

- A) Boğazlar her zaman bütün devletlerin gemilerine açık olacak.
B) İstanbul, Osmanlı Devleti'nin başkenti olarak kalacak.
C) Anadolu'nun doğusunda iki yeni devlet kurulacak.
D) Kapitülasyonlardan bütün devletler yararlanacak.

4. Aşağıdakilerden hangisi Millî Mücadele sürecinde meydana gelen savaşlardan biri değildir?

- A) I. İnönü Savaşı
B) Sakarya Savaşı
C) Çanakkale Savaşı
D) Başkumandan Meydan Savaşı

5. "Kurtuluş Savaşı'nın Doğu Cephesi'nde -- I --, Güney Cephesi'nde -- II --, Batı Cephesi'nde de -- III -- mücadele edilmiştir."

Cümledeki boşluklar sırasıyla aşağıdakilerden hangisiyle doldurulmalıdır?

	I	II	III
A)	Ermenilerle	Fransızlarla	Yunanlılarla
B)	Fransızlarla	Yunanlılarla	Ermenilerle
C)	Ruslarla	İtalyanlarla	Fransızlarla
D)	Yunanlılarla	Ermenilerle	İtalyanlarla

6. Krokilerle ilgili aşağıda verilen bilgilerden hangisi yanlıştır?

- A) Ölçekleri olan çizimlerdir.
B) Bir yerin kuşbakışı görünüşüdür.
C) Sokak ve cadde isimleri yazılmalıdır.
D) Park, okul ve banka gibi önemli yerler gösterilir.

7. Pusula - - 1 - - bulmada kullanılan bir alettir. Pusula yere - - 2 - - olacak şekilde koyulur sabitlendiğinde pusulanın renkli ucu - - 3 - - yönünü gösterir.

Yukarıda numaralandırılarak boş bırakılan yerlere sırasıyla aşağıdakilerden hangileri gelmelidir?

	1	2	3
A)	Yön	Dikey	Kuzey
B)	Yön	Yatay	Kuzey
C)	Yükseklik	Yatay	Güney
D)	Sıcaklık	Eğik	Batı

8. Hazırladığı proje ödevi için Meteoroloji Genel Müdürlüğü'nün internet sitesini ziyaret eden bir öğrencinin, aşağıdaki konulardan hangisiyle ilgili araştırma yaptığı söylenebilir?

- A) Türkiye'nin tarımsal üretimi
B) Türkiye'deki sanayi tesisleri
C) Türkiyenin orman varlığı
D) Türkiye'nin hava durumu

9. Son yıllarda mahallemizdeki tek katlı evler yıkıldı. Bunların arsalarına 20-25 dairesel çok sayıda apartman yapıldı. Sokaklar kalabalıklaştı, trafik yoğunluğu arttı.

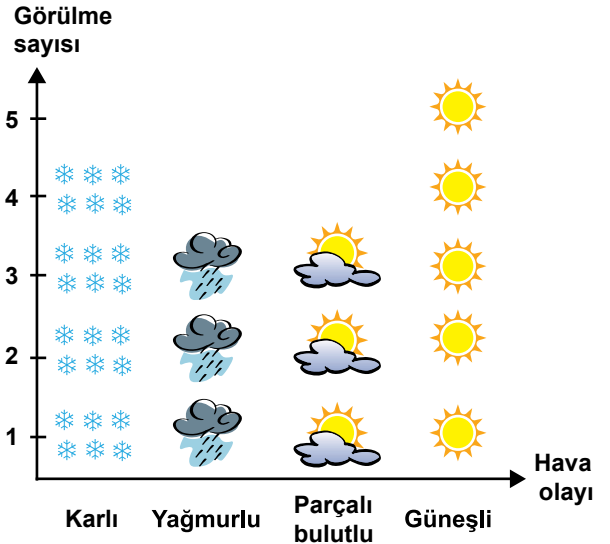
Buna göre bu mahallede aşağıdaki mesleklerden hangisine olan ihtiyacın artması beklenmez?

- A) Fırıncı
B) Elektrikçi
C) Bakırcı
D) Berber

10.

Günler	Sabah	Öğle	Akşam
Pazartesi	Karlı	Karlı	Güneşli
Salı	Güneşli	Parçalı bulutlu	Parçalı bulutlu
Çarşamba	Karlı	Güneşli	Parçalı bulutlu
Perşembe	Güneşli	Güneşli	Parçalı bulutlu
Cuma	Yağmurlu	Yağmurlu	Yağmurlu

Hafta içinde gözlemlediği hava olaylarını tabloya yazan Gökhan daha sonra bunları aşağıdaki grafikte sembollerle göstermiştir.



Gökhan hazırladığı grafikte hangi hava olaylarının sayısını yanlış göstermiştir?

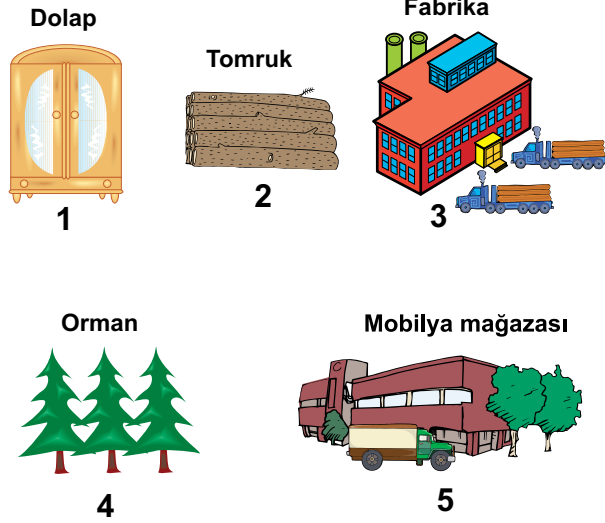
- A) Karlı ve yağmurlu
B) Yağmurlu ve güneşli
C) Karlı ve parçalı bulutlu
D) Yağmurlu ve parçalı bulutlu

11. I. Kız Kulesi
II. İstanbul Boğazı
III. Belgrad Ormanı
IV. Dolmabahçe Sarayı

Yukarıda verilen unsurlardan doğal olanlar hangi seçenekte birarada verilmiştir?

- A) I ve II. B) II ve III.
C) II ve IV. D) III ve IV.

12. Aşağıda mobilyanın üretimden tüketiciye kadar olan aşamaları numaralandırılarak karışık halde verilmiştir.



Üretim tüketim zincirindeki aşamalar aşağıdakilerin hangisinde doğru sıralanmıştır?

- A) 1 - 2 - 4 - 5 - 3
B) 5 - 1 - 3 - 2 - 4
C) 4 - 3 - 2 - 1 - 5
D) 4 - 2 - 3 - 1 - 5

13.

Kültür, toplumların yaşam tarzıdır.



Elif

Kültürel özellikler bir milletin önemli değerleridir.



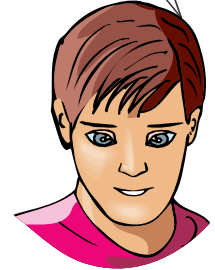
Kerem

Kültür atalarımızdan miras kalan maddi ve manevi değerlerdir.



Ayşe

Kültürel değerler zaman içinde değişime uğramaz.



Ahmet

Resimdeki çocuklardan hangisi kültür ile ilgili yanlış bilgi vermiştir?

- A) Elif B) Ahmet
C) Kerem D) Ayşe

14.



- I. Ders başarıları
- II. Fiziksel özellikleri
- III. Yetenekleri

Bu resme bakılarak çocuklarla ilgili yukarıdakilerden hangileri hakkında bilgi edinilebilir?

- A) Yalnız I
- B) I ve II
- C) II ve III
- D) I, II ve III

15. Peynir üretim aşamaları;

- I. Sütün fabrikada işlenmesi
- II. Sütün taşınması
- III. İneğin sağılması
- IV. Peynirin markette satışa sunulması

Yukarıdaki sıralamanın doğru olması için hangi maddelerin yer değiştirmesi gerekir?

- A) I ve II
- B) I ve III
- C) II ve III
- D) I ve IV

16. Aşağıdakilerden hangisi yerel yönetim birimlerinden değildir?

- A) Vali
- B) Belediye
- C) İl özel idaresi
- D) Muhtar

17. Fabrikalar ekonominin vazgeçilmezleridir. Fakat fabrikaların çok olduğu yerlerde, hava, su ve gürültü kirliliği gözlemlenmektedir. Bu durum, bazı insanların sanayiye karşı tepki de bulunmasına bile yol açmaktadır. Oysa, fabrikalar, yapılacak küçük değişikliklerle doğal çevreyle uyumlu hale getirilebilir.

Verilen metinden aşağıdakilerden hangisi çıkarılamaz?

- A) Fabrikanın ülke ekonomisine katkı sağladığı
- B) Fabrikaların olumsuz yönlerinin olmadığı
- C) Fabrikaların olumsuzluklarının giderilmesi gerektiği
- D) Fabrikaların çevreye zarar vermeyecek şekilde tasarlanmaları

18. Aşağıdakilerden hangisi bilinçli bir tüketicinin özelliklerindendir?

- A) İhtiyaçlarını dikkate almadan isteklerine göre hareket eder
- B) Ürünlerin sadece ucuz olmasına dikkat eder.
- C) Ürünlerin son kullanma tarihine bakar
- D) Ürünlerin satış fişini veya faturasını almaz.

19. İnsanların ihtiyaç duydukları her şeyi, her zaman kendi kendilerine elde etmeleri mümkün değildir. "Bir elin nesi var iki elin sesi var" atasözü ile de belirtildiği gibi insanlarla yardımlaşarak hareket etmek işlerimizi kolaylaştırır, üstelik insanlar arasındaki duygusal bağları da güçlendirir.

Verilen metin aşağıdaki kavramlardan hangisini açıklamaktadır?

- A) Dayanışma B) Sevgi
C) Saygı D) Bencillik

20. Yaşadığımız ildeki belediye ekipleri, zaman zaman gıda üreten yerleri denetleyerek gıdaların insanlara zarar vermeyecek şekilde üretilmelerini sağlamaktadır.

Belediyelerin verdiği bu hizmet aşağıdaki alanlardan hangisi ile ilgilidir?

- A) Alt yapı B) Eğitim
C) Yardım D) Sağlık



1 - 10. sorularda boş bırakılan yere uygun gelen kelime ya da ifadeyi işaretleyiniz.

1.



I'm from the USA. I am - - - - .

- A) Canadian B) German
C) Italian D) American

2. Teacher : Where is India?

John : - - - - please.

Teacher : Where is India?

John : It is in Asia.

- A) Say that again
B) Here you are
C) Well done
D) I think so

3. Andy : Mr. Bieber, I'm sorry. I am late. May I come in?

Mr. Bieber : - - - - . Come in.

- A) Here you are B) No, thanks
C) Yes, please D) I don't think so

4. Jane : Mom, - - - - ?

Mom : Fifty two.

- A) what time is it
B) can you buy two tickets
C) may I borrow your guitar
D) how many weeks are there in a year

5. Andreas : - - - - ?

Mario : On Saturday.

- A) Where do you go on Sundays
B) When is Ahmet's birthday
C) What time is the party
D) How old is your sister

6. Ben : - - - - ?

Ken : Lemon, water and sugar.

- A) Can you prepare lemonade
B) Where can you buy lemonade
C) Do you want to drink lemonade
D) What do you need for lemonade

7. Mary : Can I use your laptop?
Ann : - - - - . It is broken.

A) Sorry B) Sure
C) Thanks D) Maybe

8. Ella : - - - - ?
Vera : Hardworking and clever.

A) What does she look like
B) What is her hair like
C) What does she like
D) What is she like

9. Betty: May I borrow your dictionary?
Liz : - - - - .

A) You can read a book
B) Sure. You can take it
C) It is "sözlük" in Turkish
D) Sorry, I need my pencils

10. Mike : - - - - ?
Rosa : Fishing.

A) Can you give me a pencil sharpener
B) What is your favourite hobby
C) What is your nationality
D) Can you play chess

11 - 15. soruları verilen görsellere göre cevaplayınız.

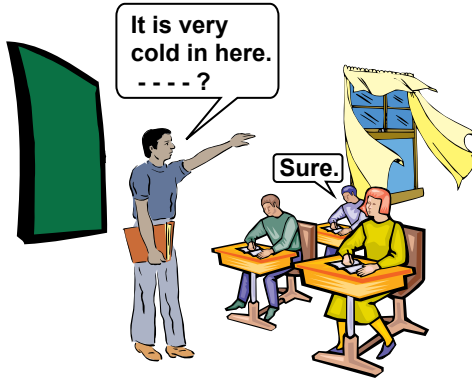
11.



What time is the party?

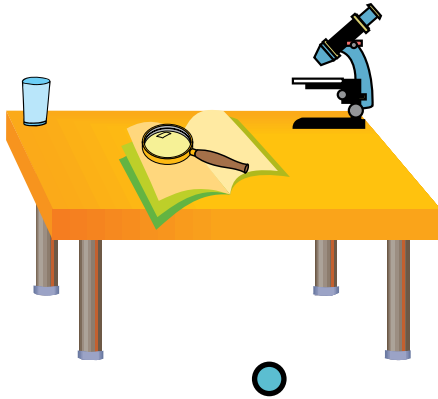
A) At 5.30 B) At 10.00
C) On Sunday D) In his house

12.



- A) May I stand up
- B) May I clean the board
- C) Can you open the door
- D) Can you close the window

13.



●
You are here

Jack : Where is the magnifier?

Sue : It is ---- .

- A) in the glass
- B) on the book
- C) in front of the table
- D) behind the microscope

14.



My favourite cartoon character is Red Kit. He has a horse. He can ---- but he can't ---- .

- A) carry a house / drive his car
- B) drive his car / ride a horse
- C) fly / carry a house
- D) ride a horse / fly

15.



- A) Be quiet, please.
- B) Don't eat junk food.
- C) Hold up your hands.
- D) Don't throw rubbish.

16. "Mike has a moustache and dark straight hair." cümlesinde betimlenen kişinin görseli aşağıdakilerden hangisidir?

A)



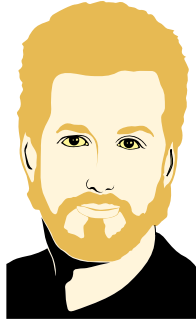
B)



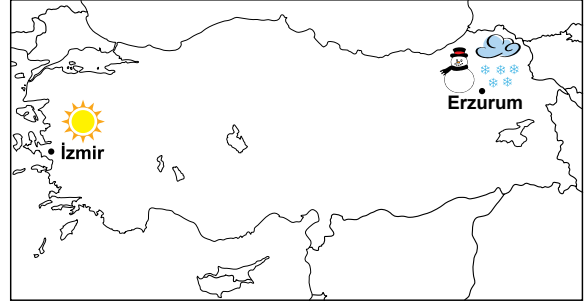
C)



D)



17 ve 18. soruları aşağıda verilen görsele göre cevaplayınız.



17. John : What is the weather like in Izmir?
Marta: It is - - - - and warm today.

A) foggy
C) sunny

B) snowy
D) rainy

18. The season is - - - - . It is cold and snowy in Erzurum now and you need your - - - - .

A) winter / shorts
B) winter / gloves
C) summer / shorts
D) summer / gloves

19 ve 20. soruları aşağıda verilen metne göre cevaplayınız.

Hi, my name is Karen. I am 25 years old. I live in England but I am not English. I am Spanish. I am a doctor at a hospital and I love my job. I get up very early and go to work at 07.00 in the mornings. I have blue eyes, long straight fair hair. I am shy and I don't like talking much. My favourite hobby is listening to music but I can't sing a song.

19. Karen - - - - .

- A) lives in Spain now
- B) has long wavy fair hair
- C) loves listening to music
- D) likes talking with people

20. Parçaya göre aşağıdakilerden hangisi yanlıştır?

- A) Karen works at a hospital in England.
- B) Karen goes to work in the afternoon.
- C) Karen likes her job very much.
- D) Karen is twenty-five years old.



TEST BİTTİ.
CEVAPLARINIZI KONTROL EDİNİZ.

SINAV BAŞLAMADAN AŞAĞIDAKİ UYARILARI MUTLAKA OKUYUNUZ!

1. Öğrenciler, sınav kurallarına ve salon görevlilerinin tüm uyarılarına uymak zorundadırlar.
2. Cevap kâğıdındaki kimlik bilgilerinin doğruluğunu kontrol ediniz. Bilgiler size ait değilse veya cevap kâğıdı kullanılmayacak durumdaysa sınav görevlilerine bildirin.
3. Sınav başladıktan sonra öğrencilerin salon görevlileri ve birbirleri ile konuşmaları, kalem, silgi vb. şeyleri istemeleri yasaktır.
4. Değiştirmek istediğiniz bir cevabı, yumuşak silgiyle cevap kâğıdını yıpratmadan temizce siliniz ve yeni cevabınızı kodlayınız.
5. Cevap kâğıdınızı silinmeyen bir kalemle imzalayınız.
6. Cevaplarınızı, cevap kâğıdındaki ilgili soru numarasını dikkate alarak yuvarlağın dışına taşırmadan kodlayınız.
7. Soru kitapçığının sayfalarını kontrol ediniz, baskı hatası var ise değiştirilmesini sağlayınız.
8. Soru kitapçığı üzerinde yapılıp cevap kâğıdına işaretlenmeyen cevaplar değerlendirmeye alınmayacaktır.
9. Soru kitapçığının içindeki boş alanları çözümlerinizi için kullanabilirsiniz.
10. Cevaplamaya istediğiniz sorudan başlayabilirsiniz.
11. Cevabını bilmediğiniz sorular üzerinde fazla zaman kaybetmeden diğer sorulara geçiniz. Zamanınız kalırsa bu sorulara daha sonra dönebilirsiniz.
12. Sınav puanınızın hesaplanmasında 3 yanlış 1 doğru cevabınızı götürcektir. Alt testler bu şekilde hesaplanarak net puanlarının toplamı toplam net puanınızı verecektir.
13. Sınav bitiminde, soru kitapçığı ve cevap kâğıdını salon görevlilerine teslim ediniz.
14. Sınav sırasında sözlük, hesap makinesi, saat fonksiyonu dışında özellikleri bulunan saat veya çağrı cihazı, cep telefonu, telsiz, radyo ve bilgisayar özelliği bulunan elektronik cihazları yanınızda bulundurmanız hâlinde sınavınız geçersiz sayılacaktır.
15. Cevap kâğıdınızı sınav süresince hiçbir öğrencinin göremeyeceği şekilde önünüzde bulundurunuz.
16. Sınavınızın değerlendirilmesi aşamasında, toplu kopya tespiti veya başka adayın sınav evrakını kullanmanız durumunda sınavınız geçersiz sayılacaktır.
17. Soruları ve sorulara verdiğiniz cevapları kaydetmeyiniz, hiçbir şekilde dışarı çıkarmayınız.
18. İlk 15 dakika dışarı çıkılmayacaktır.
19. Sınav evraklarını teslim etmeyenlerin sınavı geçersiz sayılacaktır.

SINAV GÖREVLİLERİNCE SINAV BAŞLAMADAN ÖNCE ÖĞRENCİLERE YAPILACAK SON UYARI!

- Soracağınız bir şey var mı? Varsa, şimdi sorunuz.
- Sınav başladıktan sonra sorularınıza cevap verilmeyecektir.
- Başlama zilini bekleyiniz.

Hepinize başarılar dileriz.

(Sınav görevlisi başlama ve bitiş saatini tahtaya yazacaktır.)

Bu kitapçığın her hakkı saklıdır. Hangi amaçla olursa olsun, kitapçığın tamamının veya bir kısmının Millî Eğitim Bakanlığı Ölçme, Değerlendirme ve Sınav Hizmetleri Genel Müdürlüğünün yazılı izni olmadan kopya edilmesi, fotoğraflarının çekilmesi, bilgisayar ortamına alınması, herhangi bir yolla çoğaltılması, yayımlanması veya başka bir amaçla kullanılması yasaktır. Bu yasağa uymayanlar, doğabilecek cezai sorumluluğu ve kitapçığın hazırlanmasındaki mali külfeti peşinen kabullenmiş sayılır.

**15 MAYIS 2016 TARİHİNDE YAPILAN VEHBİ KOÇ VAKFI
ÖZEL İLKOKULU VE ORTAOKULU SEVİYE TESPİT SINAVI
5. SINIFLAR "A" KİTAPÇIĞI CEVAP ANAHTARI**

TÜRKÇE	MATEMATİK	FEN BİLİMLERİ	SOSYAL BİLGİLER
1. A	1. B	1. A	1. D
2. D	2. D	2. A	2. B
3. C	3. A	3. C	3. C
4. A	4. D	4. B	4. C
5. D	5. A	5. D	5. A
6. B	6. C	6. B	6. A
7. C	7. B	7. A	7. B
8. C	8. D	8. C	8. D
9. B	9. B	9. A	9. C
10. A	10. C	10. B	10. C
11. B	11. D	11. C	11. B
12. D	12. B	12. B	12. D
13. A	13. A	13. D	13. B
14. B	14. C	14. D	14. C
15. C	15. B	15. C	15. B
16. C	16. C	16. D	16. A
17. B	17. A	17. A	17. B
18. D	18. C	18. A	18. C
19. A	19. D	19. D	19. A
20. D	20. D	20. C	20. D

İNGİLİZCE

1. D
2. A
3. C
4. D
5. B
6. D
7. A
8. D
9. B
10. B
11. A
12. D
13. B
14. D
15. A
16. C
17. C
18. B
19. C
20. B